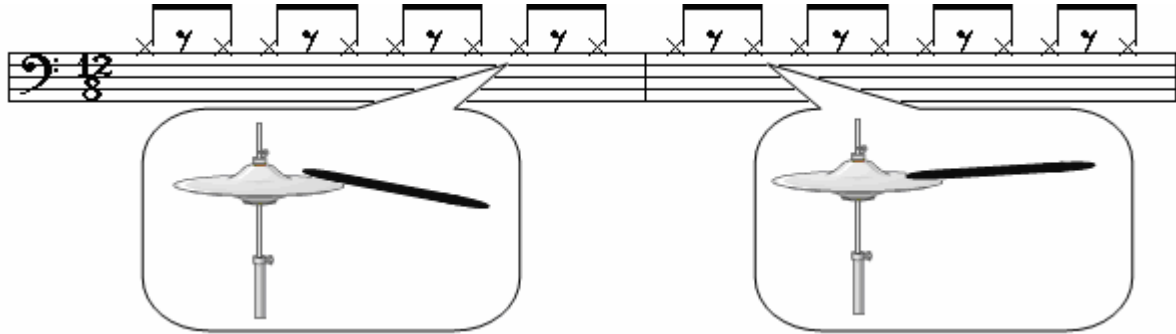


HALF TIME SHUFFLE

BASE dell'ESECUZIONE

La scomposizione del tempo è ternaria e in ogni gruppo di 3 ottavi il secondo non viene suonato, ottenendo così il tipico ritmo shuffle molto presente, ad esempio, nei dischi blues.

Per quanto riguarda l'esecuzione il consiglio è quello di accentare il primo dei tre colpi suonandolo con il corpo della bacchetta e suonare il terzo con la punta sulla parte superiore del charleston, per ottenere un volume inferiore aumentando così la musicalità dell'esecuzione. Per capire meglio l'utilizzo di questa tecnica il consiglio è quello di far riferimento ai numerosi video didattici (per vedere il corretto movimento), in primis *The Next Step* di Dave Weckl.



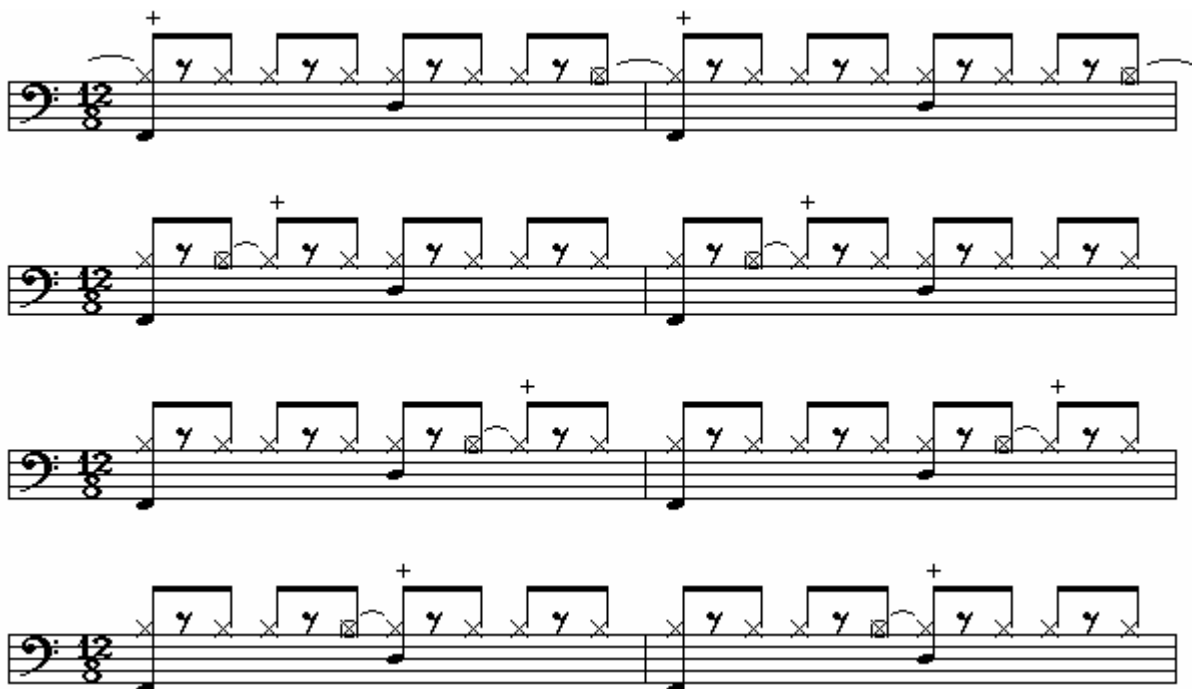
Esercitatevi parecchio ad eseguire anche questo esercizio perché buona parte del groove presente in un half time shuffle sta proprio in questa parte del beat. Una volta presa familiarità con questa figura, e vi assicuro che ogni minuto in più speso a suonarlo aumenta in maniera incredibile la musicalità con cui sarete in grado di riprodurlo, possiamo passare ad aggiungere la cassa sul primo movimento e il rullante sul terzo.

ABBELLIMENTI

Per rendere più ricca l'esecuzione dello shuffle, possiamo pensare di aggiungere ghost notes o l'apertura del charleston. Per quanto riguarda le **ghost notes** è importante realizzare un tappeto di colpi leggeri che riempiano gli spazi vuoti ma senza compromettere l'impatto ritmico. È dunque sostanziale sfruttare bene le dinamiche e marcare bene la differenza tra i colpi accentati e quelli non accentati.



Per aggiungere l'**apertura del charleston** occorre modificare leggermente il movimento del polso. Solitamente negli shuffle l'apertura del charleston avviene in levare e quindi occorre che il charleston venga colpito con il corpo della bacchetta anziché con la punta, come sottolineato all'inizio. Per questo è importante studiare separatamente l'apertura per poi poterla inserire in maniera naturale nei nostri groove.



ESERCIZI

Ecco alcuni esercizi per sviluppare la vostra abilità nell'eseguire l'half time shuffle. L'accento sul backbeat (primo colpo del terzo movimento di ogni battuta) è sottointeso, gli altri colpi sul rullante, se non diversamente specificato, sono da considerarsi ghost notes. Alcuni di questi esercizi, come vedrete, sono tratti da alcuni groove famosi, provate ad indovinare un po' quali....

The image contains five musical exercises for a half-time shuffle in 12/8 time, written in bass clef. Each exercise consists of a single staff with rhythmic notation. The exercises are as follows:

- Exercise 1:** A sequence of eighth notes with beams, starting with a '+' above the first note. The notation includes various rhythmic patterns and accents.
- Exercise 2:** A sequence of eighth notes with beams, starting with a '+' above the first note. The notation includes various rhythmic patterns and accents.
- Exercise 3:** A sequence of eighth notes with beams, starting with a '+' above the first note. The notation includes various rhythmic patterns and accents.
- Exercise 4:** A sequence of eighth notes with beams, starting with a '+' above the first note. The notation includes various rhythmic patterns and accents.
- Exercise 5:** A sequence of eighth notes with beams, starting with a '+' above the first note. The notation includes various rhythmic patterns and accents.

*Come al solito,
buono studio e buon divertimento.*

Andrea
www.drummershouse.net